

# Передача коронавируса в общественных местах

Коронавирус 2019-nCoV передается воздушно-капельным путем



Избегайте трогать руками



Сушилки для рук



Поручни в общественном транспорте



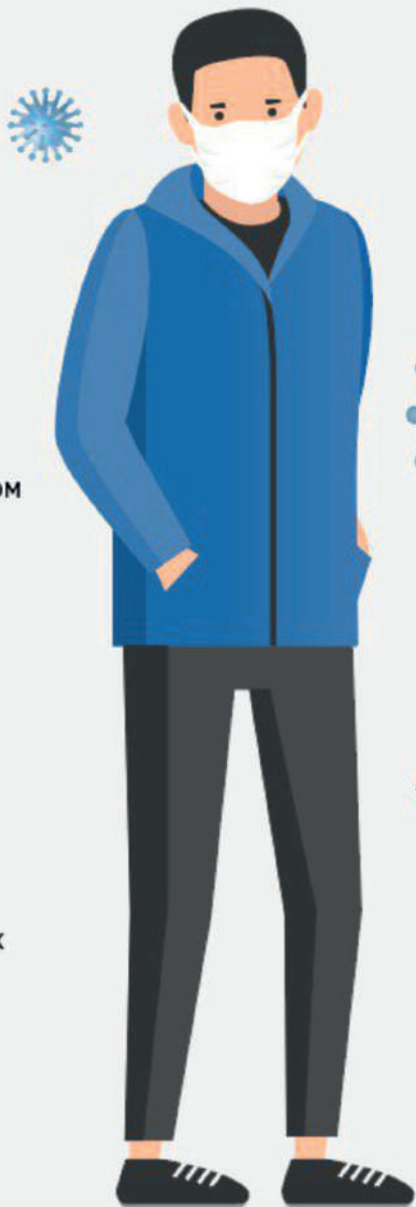
Дверные ручки



Спортивные снаряды в тренажерных залах



Банкоматы



Необходимо дезинфицировать



Экраны смартфонов



Пульты



Клавиатуры компьютеров



Домашние животные не являются переносчиками 2019-nCoV

## Правила профилактики



Чихать и кашлять в одноразовую салфетку или чихать в локоть



Обрабатывайте руки и поверхности антисептиками



Щеки, нос и рот закрывайте медицинской маской



Избегайте людных мест и контактов с больными людьми



Обратитесь к врачу при признаках недомогания

## ГИГИЕНА И ПРАВИЛА НОШЕНИЯ МАСОК ПРИ ГРИППЕ, КОРОНАВИРУСНОЙ ИНФЕКЦИИ И ДРУГИХ ОРВИ

- Медицинская маска нужна в первую очередь уже заболевшим людям, чтобы не заражать других
- Маска снижает риск заражения, но не обеспечивает абсолютной защиты
- Здоровому человеку следует носить медицинскую маску только в том случае, если он контактирует с больным человеком, а также в местах массового скопления людей
- Для эффективной профилактики вирусных инфекций нужно соблюдать простые правила: регулярно мыть руки, минимизировать физический контакт с другими людьми, уменьшить посещения людных мест, проводить регулярную влажную уборку помещений
- Правильно надетая маска плотно прилегает к лицу, закрывает рот, нос и подбородок. Меняйте маску на новую каждые 2–3 часа

## МОЕМ РУКИ ПРАВИЛЬНО



1 Намочите руки



2 Нанесите мыло  
Продолжительность  
намыливания 20 секунд



3 Вспеньте мыло



4 Потрите тыльные  
стороны ладоней



5 Потрите между  
пальцами,  
сложив ладони



6 Потрите пальцы,  
сложив руки в  
замок



7 Потрите большие  
пальцы



8 Потрите под  
ногтями



9 Смойте мыло



10 Вытрите руки  
бумажным или  
личным полотенцем  
насухо



11 Закройте кран с  
помощью  
одноразовой  
салфетки



12 Теперь ваши  
руки чистые!



# МЕРЫ ПРОФИЛАКТИКИ КОРОНАВИРУСА

## ИЗМЕРЯЙТЕ ТЕМПЕРАТУРУ

в начале и в течение рабочего дня

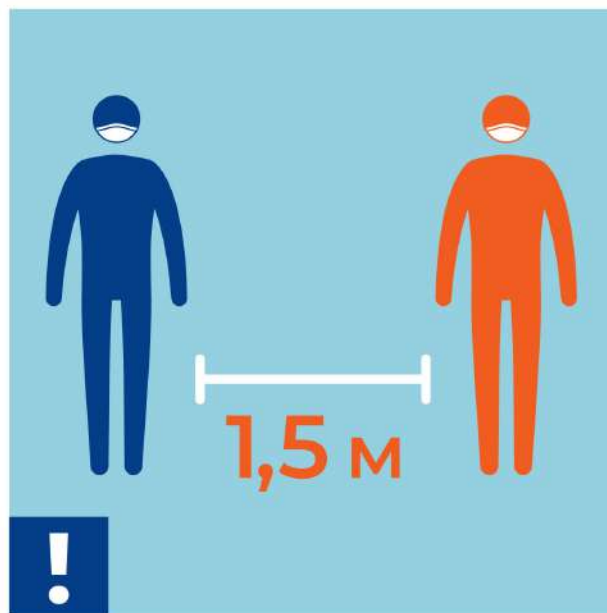


# НА РАБОЧЕМ МЕСТЕ



## МОЙТЕ РУКИ С МЫЛОМ

Используйте одноразовые салфетки или личное полотенце



## ИСПОЛЬЗУЙТЕ МАСКУ И СОБЛЮДАЙТЕ ДИСТАНЦИЮ

Исключите рукопожатия, объятия и поцелуи



## ДЕЗИНФИЦИРУЙТЕ ГАДЖЕТЫ, ОРГТЕХНИКУ И ПОВЕРХНОСТИ

Влажная уборка с дезсредством – ежедневно

БЕРЕГИТЕ СЕБЯ И БЛИЗКИХ

БУДЬТЕ ЗДОРОВЫ!

СТ  ПКОРОНАВИРУС.РФ

# Моем руки правильно



1  
Включаем воду  
и смачиваем руки  
под струей воды



2  
Наносим мыло  
на руки



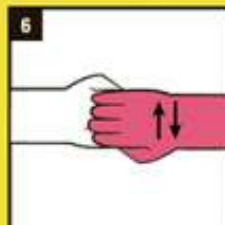
3  
Намыливаем ладони,  
а после тыльную  
сторону



4  
Намыливаем руки  
не менее  
20 секунд



5  
Тщательно промываем  
между пальцами  
со всех сторон



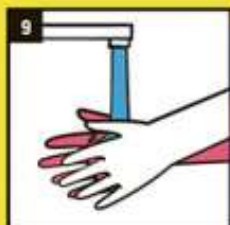
6  
Моем круговыми  
движениями  
внешнюю сторону  
четырёх пальцев



7  
Большие пальцы моем,  
зажимая их в кулаке  
другой руки и делая  
круговые движения



8  
Кончиками пальцев  
трём внутреннюю  
часть ладони



9  
Смываем мыло  
под струей воды



10  
Перед тем, как выключить  
воду, нужно протереть  
руки бумажным  
полотенцем



11  
С помощью бумажного  
полотенца  
закреть кран



12  
РУКИ ЧИСТЫЕ!

# ЧТО НАДО ЗНАТЬ О КОРОНАВИРУСЕ

## Вирус передается



Воздушно-капельным путем при чихании и кашле



Контактно-бытовым путем

## Как не допустить



Воздержаться от заграничных поездок



Избегать посещения массовых мероприятий



Избегать близкого контакта с людьми, у которых имеются симптомы заболевания



Использовать средства защиты органов дыхания

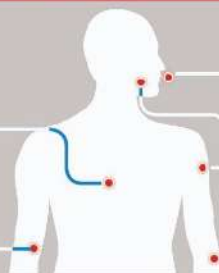


Чаще мыть руки. Использовать кожные антисептики и дезинфицирующие салфетки

## Симптомы

Ощущение тяжести в грудной клетке

Повышение температуры, озноб



Кашель

Боль в горле

Боль в мышцах

Бледность

## Что делать, если есть подозрение на заражение



Если Вы были в последние 2 недели в стране, неблагополучной по коронавирусу, оставайтесь дома. Вызовите врача

## Осложнения

Бронхит, пневмония, миокардит, расстройство кишечника



Не занимайтесь самолечением

Горячая линия по вопросам профилактики распространения коронавирусной инфекции в управлении здравоохранения Липецкой области | на базе единой диспетчерской службы Липецкой области



8-904-288-18-42

8-800-450-4848